

にこにこ

ご入学おめでとうございます



十四山西部小学校
第1学年
令和6年4月4日(木)
第1号

お子様の小学校ご入学、おめでとうございます。
いよいよ今日から1年生です。ちょっぴり緊張しながらも希望に満ちあふれたお子様の姿に、保護者の皆様のお喜びもひとしおのことと思います。心からお祝い申し上げます。

今日から新しい生活がスタートします。元気いっぱいの1年生の笑顔は、十四山西部小学校の新学期を輝かせてくれることでしょう。この、希望にあふれる気持ちを大切に、一人一人が心身ともに健やかに成長し、明るく元気に学校生活が送れるよう、私たち担任および職員は、力を合わせて努力していきたいと思っております。お子様のよりよい成長のために、保護者の皆様のご支援・ご協力をよろしくお願いいたします。

学年通信のタイトル「にこにこ」は、子どもたちが、十四山西部小学校で楽しい経験を重ね、「今日はどんなことがあるのかな」と笑顔で登校してくれるようにとの願いを込めてつけました。

今後、この学年だよりを通して子どもたちの学校での様子や行事予定などを連絡させていただきます。

担任 古田 真希(ふるた まき)

十四山西部小学校6年目です。子どもたちが安心して毎日楽しく学校での生活が送れるよう、温かい学級づくりに努めて参ります。お子さんの様子で心配に思われることがありましたら、遠慮なくお知らせください。至らない点多々あるかと思いますが、一年間どうぞよろしくお願いいたします。



日	月	火	水	木	金	土
	1日	2日	3日	4日	5日	6日
				入学式 1年親子下校 11:00	着任式 始業式 一斉下校 11:20	PTA 理事会 10:00
7日	8日	9日	10日	11日	12日	13日
	給食開始 ①通学団会議 ⑤避難訓練 通学路点検 一斉下校 14:55	読み聞かせ 一斉下校 14:55	保健関係提出 物締切 一斉下校 14:55	②身体測定 一斉下校 14:55	①学級写真 一斉下校 14:55	
14日	15日	16日	17日	18日	19日	20日
	学年費用引落とし 朝礼 ②交通安全教室 一斉下校 14:55	一斉下校 14:55	一斉下校 14:55	一斉下校 14:55	一斉下校 14:55	
21日	22日	23日	24日	25日	26日	27日
	⑤授業参観 PTA 総会 学級懇談会 一斉下校 14:05	①心電図 一斉下校 14:55	尿検査1次回収 一斉下校 14:55	①歯科検診 一斉下校 14:55	遠足(1~3年) (海南子どもの国) 一斉下校 14:55	
28日	29日	30日	【5月の主な予定】			
	昭和の日	遠足予備日 縦割り写真撮影 一斉下校 14:55	10日(金) 学年費用引き落とし 15日(水) 運動会・引き渡し訓練 一斉下校 14:55 ※運動会予備日(1)16日(2)17日 30日(木) 1・5年 田植え			

お知らせとお願い

●本日お渡ししたものの

- 名札（桜型・黄色）
- 茶色封筒（中身については同封の黄色の用紙でご確認ください）
*提出書類は期日までに提出してください
- ヘルメット
- 置き傘
- 学年通信「にこにこ」第1号
- お道具箱 ・連絡帳 ・連絡袋 ・国語ノート ・算数ノート
・自由帳 ・スティックのり ・名前ペン
- ねんどケース（ねんどべら付き）
- 教科書配付封筒「にゅうがくおめでとう」
 - ・こくご（上） ・しょしゃ
 - ・わくわくさんすう ・わくわくさんすうすたあとぶっく
 - ・わくわくせいかつ ・おんがくのおくりもの ・ずがこうさく ・どうとく

●提出必要書類について

下記の書類を、早めにお子さんに持たせていただけるとありがたいです。（期日前でも構いません）ご協力、よろしくお願いいたします。
※4月15日までの予定ページ「○提出物／●持ち物」欄でご確認ください。

* 4月9日（火）✂切り→茶封筒に入れて提出

- 生徒指導資料(白)
- 引き渡しカード
- 小中学生総合保障制度提出封筒(希望者のみ) → 4/12(金)まで可

* 4月10日（水）✂切り→ピンクの保健ファイルにはさんで提出

- 健康カード(ピンク) → 訂正箇所、記入必要事項、1年生の欄等の記入をお願いします。
訂正箇所につきましては、赤で訂正をお願いします。
- 学校心臓検診調査票・問診票
- 歯科検診アンケート
- 眼科検診アンケート
- 日本スポーツ振興センター加入同意書
- けんこうてちょう
→ P. 2「今までのけんこうのようす」をご記入ください。また、全てのページの右上にあるきりとり線を切っていただき、最後のページの名前が見えるようにしてください。最後のページと裏表紙の名前等もご記入の上、持たせてください。



★すべてのものに 必ず名前を ひらがなで書いてください。



●毎日持ってくるもの

- ・ランドセルまたはランドセル型リュック（防犯ブザー）
- ・ヘルメット
- ・連絡帳（連絡袋に入れて）
- ・筆箱 【鉛筆5本（Bか2B）・赤鉛筆1本・消しゴム1個】
※鉛筆は翌日に向けて、毎日削った状態で持たせてください。
- ・したじき
- ・ハンカチ、はな紙
- ・給食セット（歯ブラシ、コップ、マスク）

- ※ 定規は、必要になる際に連絡をさせていただきます。
- ※ 交通安全の黄色いワッペンは、この一年間、登下校の交通事故損害保険にかかわるものです。ランドセルのふたの内ポケットに入れ、毎日携帯させてください。
- ※ 連絡帳（連絡袋に入れて）は、毎日持たせてください。担任への連絡は、連絡帳をお願いします。急を要する場合は、電話をしてください。（連絡帳は、子どもたちが毎朝、提出します）。
しばらくの間（学年だよりで週予定・時間割を掲載している間）は、子どもたちは時間割の記入を連絡帳にしません、毎朝、担任に連絡帳を提出する習慣をつけていきたいと思っています。



黄色いワッペン

●給食の歯ブラシ・コップ・マスク(給食セット)について（必ず8日(月)までに）

- コップ・歯ブラシ・マスクは、マジックで名前を書いてください。消えないように工夫をお願いします。
- コップ・歯ブラシ・マスクは毎日持ち帰ります。よく洗って次の日に持たせてください。
- 歯ブラシが傷んでいたら、新しい物と取り替えてください。
- 給食セットは、ランドセルの横にかけられる小さめの袋に入れて持たせてください。

●名札について

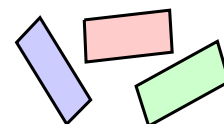
名札は、1学期の間、黄色の桜型の名札を使用します。毎日学校保管をさせていただき、登校後につけ、帰る時に外します。本日お帰りの際に名札ポケット（前黒板）に入れてお帰りください。

●お道具箱に入れるもの

A4サイズのお道具箱を学校で用意しました。

《自由帳》《名前ペン》《スティックのり》も、学校で用意をしました。

- ・はさみ
- ・折り紙(20～30枚あれば十分)
- ・セロテープ（カッター付き）
- ・名前ペン
- ・クレパス（16色ぐらい）
- ・色鉛筆（12色ぐらい）
- ・スティックのり
- ・自由帳



※ お道具箱に入れる物やねんどセット、ねんどべら等、記名を忘れずお願いします。

●黄色の置き傘について

- ・ 教室で保管し、急に雨が降ってきたときに利用します。登校時に、雨が降り出しそうなときは、家庭から傘を持たせてください。
- ・ 置き傘を持ち帰ったときは、よく乾かして、できる限り次の日に返してください。

※ 本日記名していただき、傘立てに置いていただいても構いません。
自分の物だとすぐ分かるように、持ち手の部分に大きく書いてください。



●4月分学年費用引き落としについて

4月15日(月)引き落とし

学年費	給食費	手数料	4月引き落とし金額(合計)
5,000円	6,000円	22円	11,022円

●これだけは！ひとりでできるようにがんばって！！

家庭で、できるようにご協力をお願いします。

- * ひとりで起きる。
- * 洗顔、歯みがき、用便をすませる。
- * 朝食を必ずとる。
- * あいさつやお礼がしっかり言える。
- * 返事は、相手の目を見て『はい！』とはっきり言える。
- * 席を立ったら必ず椅子を入れる。
- * はきものをそろえる。
- * 自分で身支度をきちんとする。
- * 帰宅後、次の日の用意をする。
- * 連絡帳・プリントなどを、おうちの人にすぐに見せる。
(毎日、連絡帳にサインをしてあげてください)。
- * 宿題をすませる。
(学年×10分 + α を基本として学習ができれば、理想的です)
- * 鉛筆を削る。



●子育て教育雑誌「ゆうゆう」

学年で毎月学校購入をしています。長子のご家庭に回覧しますので、是非ご一読ください。

読み終わりましたら、名前にチェックをしていただき、学校に持たせてください。



●登校について

- 通学団で登校します。集合時刻に遅れないように、送り出してください。
- 欠席の場合は、「れんらくアプリ」で当日の朝8：20までに連絡するか、連絡帳に欠席理由を書いて連絡袋に入れ、近所の児童または団長さんから担任に届けてもらうようにしてください。
- 遅刻、早退のときは、必ず保護者の方の送り迎えをお願いします。
職員室にお声をかけてください。
- 欠席または遅刻の場合は、通学団への連絡も忘れないようにしてください。
通学団名と団長さんの名前を言えるようにしておいてください。

●下校について



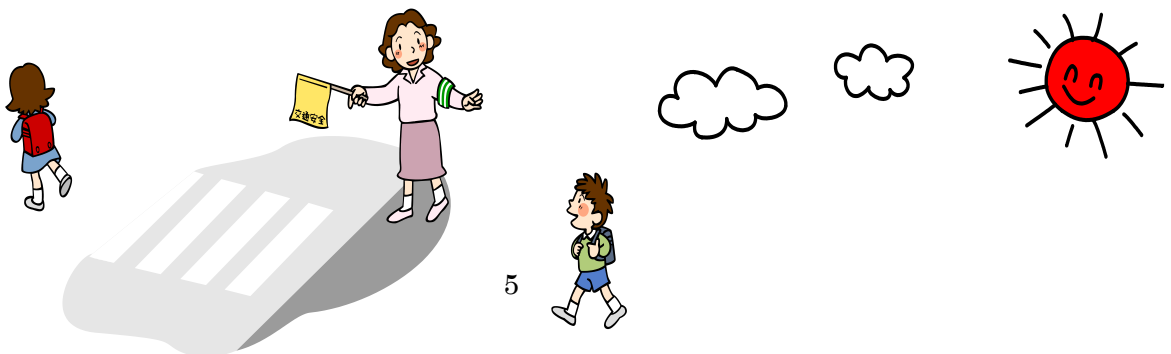
- 5月2日までは、毎日一斉下校です。
(4月5日11：20下校 4月22日14：05下校 その他14：55下校)
一斉下校ですが、途中から1人になるお子さんは、必ずお迎えをお願いします。

○ 5月7日からは以下の通りです。

月	火	水	木	金
一斉下校	1・2年下校 クラブ 1～3年下校 委員会 1～4年下校	1～3年下校	一斉下校	1・2年下校
14：55	14：55	14：55	14：55	14：55

1・2年下校、1～3年下校とも、ご自宅近くまで一緒に帰るお友達は少ないと思われるので、危険と思われるところまでお迎えに来ていただくと幸いです(当面の間は、お迎えをお願いします)。特に、途中から1人になるお子さんは、必ずお迎えをお願いします。

北門から出る児童	【馬ヶ地】
	【鮫ヶ地南】
	【坂中地】
	【五斗山東】
西門から出る児童	【蛇ヶ江】
	【大山】
	【鮫ヶ地西】
	【鍋平北】
児童クラブへ行く児童	





●作成のお願い

○図工マット 8日(月)まで

図工の授業で机が汚れないようにマットを使用したいと思います。お手数をおかけしますが、作成をお願いします。



① 新聞紙1日分を用意します。



② 新聞紙を広げます。



③ 新聞紙の周りを、ガムテープや幅の広いテープで囲いながら、バラバラにならないように、留めます。



④ 名前を大きく書いてください。

- ※ 新聞紙の代わりに包装紙などを使用しても構いません。
- ※ テープの色や柄は自由です。自分の物とすぐ分かるように、お子様と相談して決めてください。



《週予定・時間割 4月4日(木)～4月15日(月)》

お子様といっしょに持ち物の準備をお願いします。毎日、必ず連絡袋を点検してください。

☆ 毎日持ってくる物…連絡帳（連絡袋に入れて）、筆箱、下じき、ハンカチ、はな紙
健康観察記録表（毎朝検温して記入、押印もお願いします。）

日	学習活動【行事】	○提出物 ●持ち物 ☆連絡	下校
4日 (木)	入学式		11:00 親子下校
5日 (金)	①【着任式・始業式】 ② 学級活動 ・トイレの使い方 ・保健室の使い方 ・整列、返事の仕方 ③ 学級活動 ・登校・下校の仕方 ・一斉下校の並び方	●体育館シューズ ……学期末まで学校保管 ●体操服セット（体操服・体操ズボン・赤白帽子） ……12日（金）まで学校保管 : 今後は週初めに持参、週末に持って帰ります ●置き傘（入学式に持ち帰った人） ☆ ランドセルのほかに、週初めには大かばん(手提げかばん)を持たせていただき、その中に、体操服セットや上靴等を入れてください。 ☆ 大かばんは学校で保管し、週末持ち帰ります。 ※5日は金曜日ですが大かばんは持ち帰りません。	11:20 一斉下校
8日 (月)	☆給食開始☆ ①【通学団会議】 ② 学級活動 ・話の聞き方 ・靴の入れ方 ・ロッカーの使い方 ③ 学級活動 ・遊具の使い方 ④ 学級活動 ・水道の使い方 ・給食の準備の仕方 ・そうじの仕方 ⑤【避難訓練】	●お道具箱（中身を入れて） ○雑巾2枚 ●凶工マット ●給食セット（コップ・歯ブラシ・マスク） ……以後、毎日持参 ☆ 給食が始まります。 	14:55 一斉下校
9日 (火)	読み聞かせ ① 書写 ② 体育 ・着替えの仕方 ③ 凶工 ④ 凶工 ⑤ 国語	○茶封筒（入学式の日配付した提出書類を入れて） ※ 詳しくは提出必要書類についてをご覧ください。 ●書写：教科書、ノート ……2冊とも学校保管とします。 ●ねんどケース……今後、学校保管とします。 ●凶工：教科書 ……今後、学校保管とします。 ●国語：教科書、ノート、ことばのひろば （ことばのひろばは、以後、学校保管とします。） ☆ 火曜日は清潔調査があります。はんかち・はなかみ・はみがき・つめのチェックを行います。 ☆ 書写の授業は1年間、木下先生に教えていただきます。	14:55 一斉下校

<p>10日 (水)</p>	<p>朝清掃 ① 道徳 ② 体育 ③ 国語 ④ 算数 ⑤ 国語</p> <p>草取りや落ち葉拾いを 行います。</p>	<p>○保健ファイル (ピンクのクリアファイルに書類をはさんで) ※ 詳しくは提出必要書類についてをご覧ください。 ●軍手……今後、1学期末まで学校保管とします。 ●道徳：教科書 ……今後、学校保管とします。 ●国語：教科書、ノート ●算数：教科書(2冊)、ノート ……「わくわくさんすうすたあとぶっく」を先に使用します。もう1冊は使用する時まで学校保管とします。</p>	<p>14:55 一斉下校</p>
<p>11日 (木)</p>	<p>① 算数 ② 【身体測定】 ③ 国語 ④ 国語 ⑤ 音楽 ⑥ わくわく</p>	<p>●算数：教科書、ノート ●国語：教科書、ノート ●音楽：教科書、音楽ワーク ……2冊とも学校保管とします。 ☆ 身長を正確に測るため、この日のみ、髪を結ぶときは、低い位置の二つ結びをお願いします。 ☆ メガネを使用する人は持ってきてください。</p>	<p>14:55 一斉下校</p>
<p>12日 (金)</p>	<p>① 学活(写真撮影) ② 算数 ③ 体育 ④ 音楽 ⑤ 生活</p>	<p>●算数：教科書、ノート ●生活：教科書 ……今後、学校保管とします。 ☆ 大かばん(手提げ鞆)に【上靴、体操服、給食エプロン(当番の人のみ)】を入れて持ち帰ります。</p>	<p>14:55 一斉下校</p>
<p>15日 (月)</p>	<p>① 学活 ② 【交通安全教室】 ③ 算数 ④ 国語 ⑤ 国語</p>	<p>● げつようせっと</p> <div style="border: 1px solid black; padding: 5px; width: fit-content; margin: 10px auto;"> <p>・たいそうふく ・あかしろぼうし ・給食セット ・上靴 (・エプロン)</p> </div> <p>☆ 週初めには大かばん(手提げかばん)を持たせていただき、その中に、体操服セットや上靴等お入れください。 ☆ <u>16日以降の詳しい学習活動、持ち物等については後日お知らせします。</u></p>	<p>14:55 一斉下校</p>

※ 毎日必ず、連絡袋の中身を点検してください。また、連絡帳に記入事項がある場合は、お子様にも先生に見せるようにお声がけください。

